

CARACTERÍSTICAS:

Fuente de luz:	SMD LED
Cantidad de LED:	77/133/243/276 3528 LED
Medidas:	·(6W) L160*Ø45mm ·(12W) L130*Ø 70mm ·(16W) L170*Ø 70mm ·(20W) L210*Ø 70mm
Material:	Lentes de PC y cuerpo de Al
Potencia:	6W/12W/16W/20W
Vida útil:	>50000 horas
Tipo de base:	G24/E27
Ángulo:	360°
Humedad ambiente:	<95%
CRI:	>75Ra
Rango de tensión:	AC110-240V

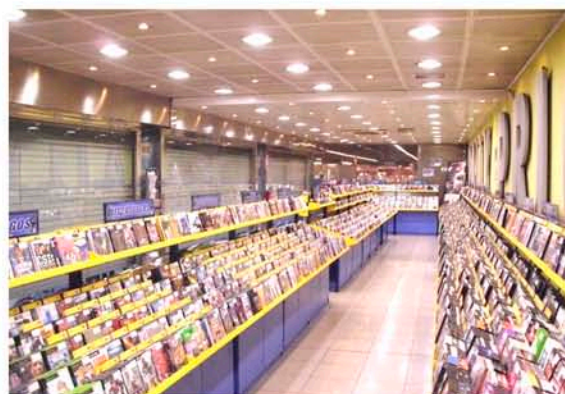


Lámpara PL round compuesta por lentes de policarbonato y carcasa de aluminio, la cual proporciona un alto rendimiento en la disipación del calor. Dispone de dos tipos de base: G24 y E27, además de dos tipos de lentes: clear (para más iluminación) o frosted (para una iluminación más suave).



APLICACIONES:

- Iluminación ornamental
- Iluminación de oficinas
- Iluminación de interior en general
- Iluminación de comunidades de vecinos
- Iluminación de tiendas, locales comerciales
- Iluminación de colegios y centros educativos.



Instalación de lámparas PL round en Daily Price Barcelona

TEMPERATURA Y FLUJO LUMINOSO

(W)	COLOR	TEMPERATURA (K)	FLUJO LUMINOSO (Lm)
6	Cool white	2800-3300	400-480
12	Neutral white	3800-4300	900-1000
16	Warm white	5800-6400	1250-1350
20	Warm white	5800-6400	1500-1600