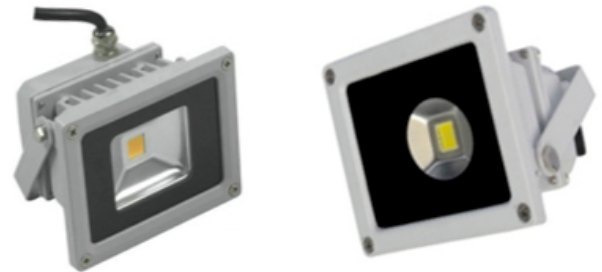


CARACTERÍSTICAS:

Fuente de luz:	LED
Modelo:	FS115 - FS115/S
Potencia:	5W / 10W
Rango de Tensión:	AC85-265V
Temperatura de color:	2700K-7500K
Lumen:	- 115-125 LM/W



Aplicaciones:

- Iluminación de hoteles
- Iluminación de parques
- Iluminación de fachadas
- Iluminación de elementos decorativos



Proyector compuesto por cristal de policarbonato y cuerpo de aluminio, éste le proporciona un alto rendimiento en la disipación del calor. Dispone de una vida útil de más de 50.000h de uso.