

CARACTERÍSTICAS:

Fuente de luz:	SMD LED
Cantidad de LED:	72/108/156/216 3014 LED
Medidas:	·(8W) L252*Ø45mm ·(12W) L346*Ø 70mm ·(16W) L442*Ø 70mm ·(22W) L552*Ø 70mm
Material:	Lentes de PC y cuerpo de Al
Potencia:	8W/12W/16W/22W
Vida útil:	>50000 horas
Tipo de base:	2G11
Ángulo:	120°/140°
CRI:	>70Ra
Rango de tensión:	AC85-265V

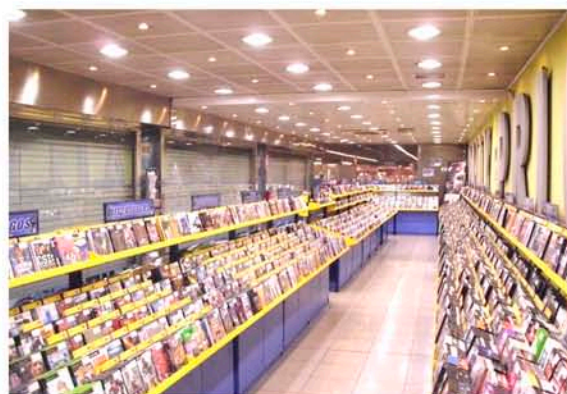


Lámpara PLL-2G11 compuesta por lentes de policarbonato y carcasa de aluminio, la cual proporciona un alto rendimiento en la disipación del calor. Dispone del tipo de base: 2G11, además de dos tipos de lentes: clear (para más iluminación) o frosted (para una iluminación más suave), produciendo así distintos rangos de flujo luminoso.



APLICACIONES:

- Iluminación ornamental
- Iluminación de oficinas
- Iluminación de interior en general
- Iluminación de comunidades de vecinos
- Iluminación de tiendas, locales comerciales
- Iluminación de colegios y centros educativos.



Instalación de lámparas PL round en Daily Price Barcelona

TEMPERATURA Y FLUJO LUMINOSO

(W)	COLOR	TEMPERATURA (K)	FLUJO LUMINOSO (Lm)	
			CLEAR	FROSTED
8	Cool white	2800-3300	700-800	600-700
12	Neutral white	3800-4300	900-1100	850-950
16	Warm white	5800-6400	1400-1600	1200-1400
22	Warm white	5800-6400	1900-2100	1700-1900